

Les animaux s'adaptent à leur milieu

Quête interactive

—1^{er} cycle—

Les adaptations physiques et comportementales des animaux

Document élaboré par

Kate Paré

En collaboration avec



Suggestion littéraire

RÉFÉRENCE

Vintze, A. (2021). *Petits pas dans la neige*. Éditions de l'Isatis.

RÉSUMÉ

À qui appartiennent ces traces dans la neige? Il s'agit peut-être des empreintes de cet écureuil gris endormi dans son nid, ou de ceux de ce gentil lapin qui gambade sous un sapin, ou encore des pistes de ces oiseaux qui picorent le sol? Sont-elles grandes comme celles du voisin ou toutes petites comme celles de son chien? Et les tiennes? Comment sont-elles?



AUTEUR/AUTRICE

Annie Vintze a grandi dans une famille qui faisait une place de choix aux livres, aux voyages et au plein air grâce au chalet familial situé au milieu d'une forêt des Laurentides. Son premier roman, publié en 2002, *Au Sud du Rio Grande* a été finaliste au Prix Monsieur Christie. Il a été suivi du *Silence d'Enrique* et d'*Un sirop au goût amer*, pour compléter cette trilogie. Elle a aussi publié un conte hongrois chez l'Isatis, *Janos le Courageux* et plus récemment, un autre roman pour adolescents, *REP John Lennon*.

Depuis quelques années, elle habite à la campagne et la campagne l'habite; elle profite au maximum de ses rencontres quotidiennes avec les petites créatures ailées ou quadrupèdes qui l'entourent.



mise en situation

Après une balade dans le bois avec son papa, la petite Annie se posait plein de questions sur les animaux. Après quelques recherches, elle a appris des informations étonnantes qu'elle a regroupées juste ici!

Et toi, que sais-tu sur les animaux de la forêt?



**CLIQUE ICI POUR
TESTER TES
CONNAISSANCES**



Question 1

L'écureuil gris se fait pourchasser par une moufette, l'un de ses prédateurs.

Que peut-il faire pour lui échapper ?



Il peut perdre un bout de sa queue volontairement

Il peut se faire plus gros pour l'apeurer.

Il peut émettre un jappement.



MAUVAISE RÉPONSE!

*Retourne à la
question*



Bonne réponse!

L'écureuil gris peut effectivement perdre sa queue volontairement!

Cela s'appelle de l'autotomie.



CONTINUE TA MISSION!



Question 2

Le raton laveur mange de tout.

Comment son corps s'est-il adapté pour qu'il soit en mesure de se nourrir autant à la ville qu'à la campagne ?

**Son masque noir
lui permet de voir
les aliments au
loin.**

**Ses pattes de
devant
ressemblent à des
mains sans le
pouce.**

Il est gros.



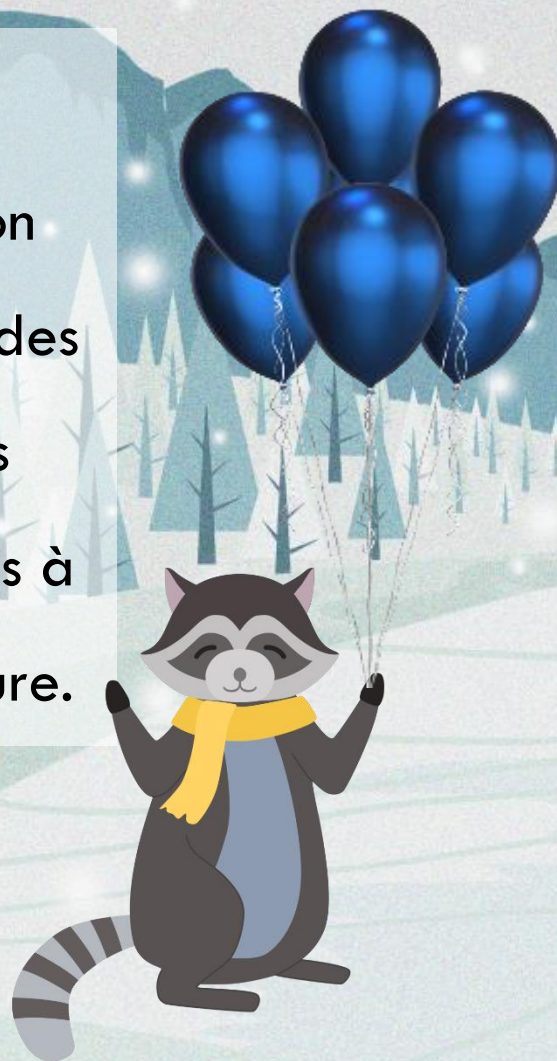
MAUVAISE RÉPONSE!

*Retourne à la
question*



Bonne réponse!

Grâce à cette caractéristique, le raton laveur peut déclencher des portes ou soulever les couvercles des poubelles à la recherche de nourriture.



**CONTINUE TA
MISSION!**



Question 3



Les geais bleus muent complètement de juin à septembre. C'est-à-dire que leurs plumes tombent et de nouvelles plumes font leur apparition. Cela peut être parfois douloureux pour l'oiseau. Que font-ils pour se soulager ?

Ils se frottent avec des fourmis.

Ils se baignent dans de l'eau froide.

Ils mettent de la crème hydratante.



MAUVAISE RÉPONSE!

*Retourne à la
question*



Bonne réponse!

Pour se soulager, se soigner ou lisser ses plumes, le geai bleu prend des fourmis dans son bec et frotte leur abdomen sur son corps. Les fourmis sécrètent alors un liquide qui agit comme une lotion.



**CONTINUE TA
MISSION!**



DÉFI ACTIF

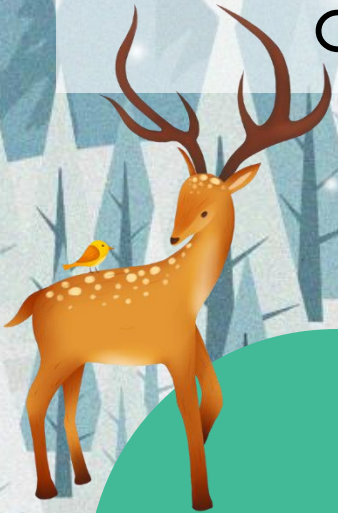
**À quatre pattes,
fais le dos rond
comme un chat
pendant 10
secondes.**



Question 4

Pendant l'hiver, les cerfs de Virginie ont besoin de beaucoup d'énergie pour se garder au chaud et se maintenir en vie.

Comment s'adaptent-ils aux températures froides?



Ils voyagent vers le Sud.

Ils se collent les uns sur les autres.

Ils diminuent leurs activités physiques en bougeant moins.



MAUVAISE RÉPONSE!

*Retourne à la
question*



Bonne réponse!

Pour s'adapter aux grands froids et survivre jusqu'au printemps, les cerfs diminuent leur activité physique de 50% et mangent plus.



CONTINUE TA MISSION!



Question 5

L'ours brun prend du poids pendant l'automne afin de subvenir à ses besoins pendant sa période d'hivernation. Laquelle des adaptations suivantes est exacte et impressionne les scientifiques?



L'ours a le même poids au début de sa période d'hivernation qu'à la fin.

L'ours perd de la masse grasseuse sans perdre de muscle.

L'ours prend du poids pendant l'hivernation.



MAUVAISE RÉPONSE!

*Retourne à la
question*



Bonne réponse!

Cette capacité extraordinaire de se mettre en état d'hivernation (ne pas boire, ne pas manger, ne pas perdre de muscle) impressionnent les chercheurs qui pensent que cette capacité serait très utile pour les astronautes qui voyagent longtemps dans l'espace.



**CONTINUE TA
MISSION!**



Question 6

Quelle caractéristique physique permet aux tamias de ramasser beaucoup de nourriture et de l'apporter à leur nid souterrain?

Leur poche sur le ventre

Leur sac à dos

Leurs abajoues



MAUVAISE RÉPONSE!

*Retourne à la
question*



Bonne réponse!

Ce sont leurs abajoues qui leur servent de réserve à aliments. Ces abajoues se trouvent au fond de la bouche des tamias. La capacité des abajoues augmente avec l'âge.



**REÇOIS LES
HONNEURS!**



mission terminée!

Bravo!
**As-tu appris
quelque chose ?**



CRÉDITS

Polices :

Hamish

Tw Cent MT

Illustrations :

https://fr.pngtree.com/freepng/winter-hello-blue-cure_4219632.html

https://fr.pngtree.com/freepng/cute-little-grey-squirrel_5256712.html

https://fr.pngtree.com/freepng/deep-blue-balloons_4349075.html

https://fr.pngtree.com/freepng/creative-illustration-image-cute-animal-cartoon-raccoon_5502951.html

https://fr.freepik.com/photos-gratuite/fille-smiley-coup-moyen-posant_13106666.htm#page=4&query=enfant+hiver&position=27

https://fr.freepik.com/vecteurs-libre/illustration-oiseau-vintage_2920614.htm#page=1&query=geai&position=41#position=41&page=1&query=geai

https://fr.pngtree.com/freepng/hand-painted-cartoon-deer-element_5254611.html

https://fr.pngtree.com/freepng/big-grizzly-bear-standing_5255256.html

https://fr.pngtree.com/freepng/chipmunk-holding-pine-cone-clipart_5853085.html

Il est strictement interdit de modifier ce document, de le distribuer ou de le vendre.
Ce document peut être partagé aux parents de VOS PROPRES ÉLÈVES uniquement.
Pour partager ce document à un collègue, merci de le référer au site internet de Cassioprof.